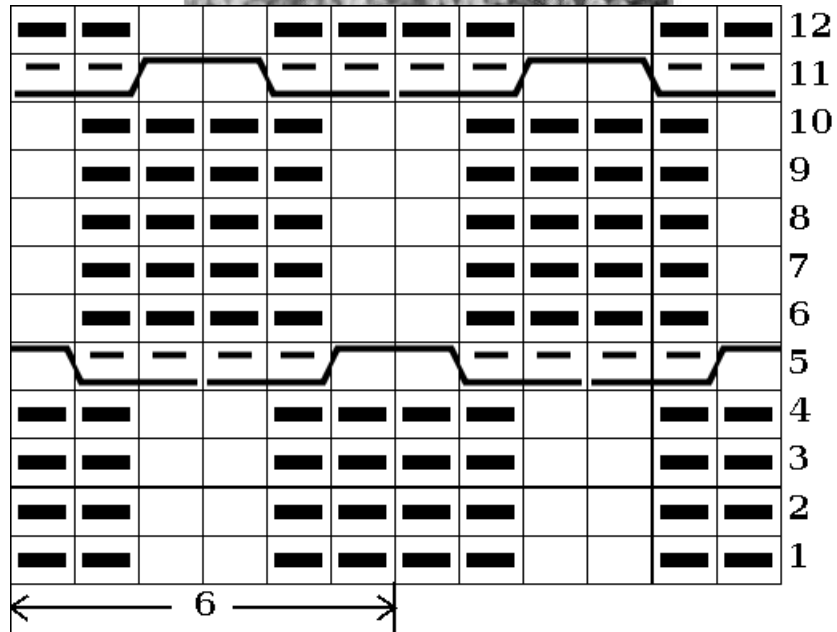
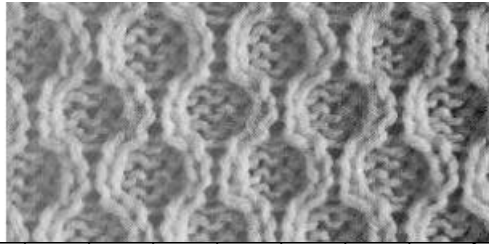




0106



□ Maille endroit sur endroit
 □ Maille envers sur envers

■ Maille envers sur l'endroit
 ■ Maille endroit sur l'envers

Glisser 2 m sur une aig. auxiliaire derrière le tricot, tric. 1 m à l'endroit, tric. les 2 m de l'aig. aux. à l'envers

Glisser 1 m sur une aig. auxiliaire devant le tricot, tric. 2 m à l'envers, tric. la m de l'aig. aux. à l'endroit