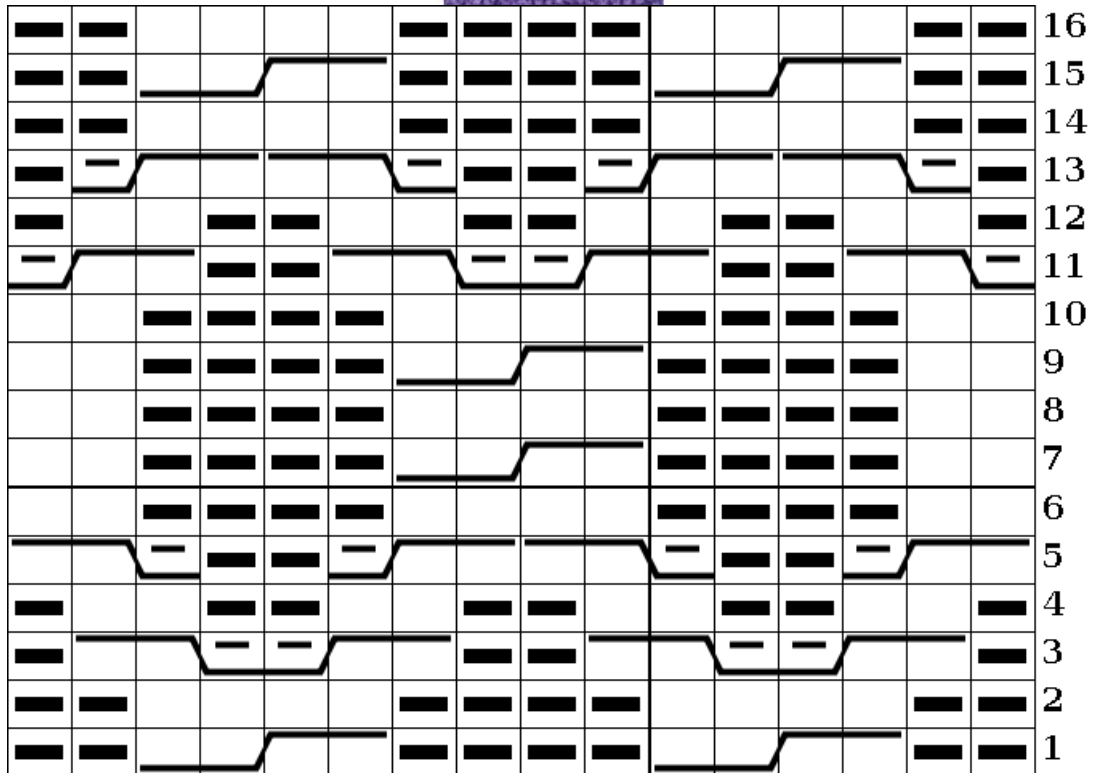




0219



□ Maille endroit sur endroit  
 □ Maille envers sur envers

▣ Maille envers sur l'endroit  
 ▣ Maille endroit sur l'envers

Glisser 2 m sur une aig. auxiliaire derrière le tricot, tric. 2 m à l'endroit, tric. les 2 m de l'aig. aux. à l'endroit.

Glisser 1 m sur une aig. auxiliaire derrière le tricot, tric. 2 m à l'endroit, tric. la m de l'aig. aux. à l'envers

Glisser 2 m sur une aig. auxiliaire devant le tricot, tric. 1 m à l'envers, tric. les 2 m de l'aig. aux. à l'endroit