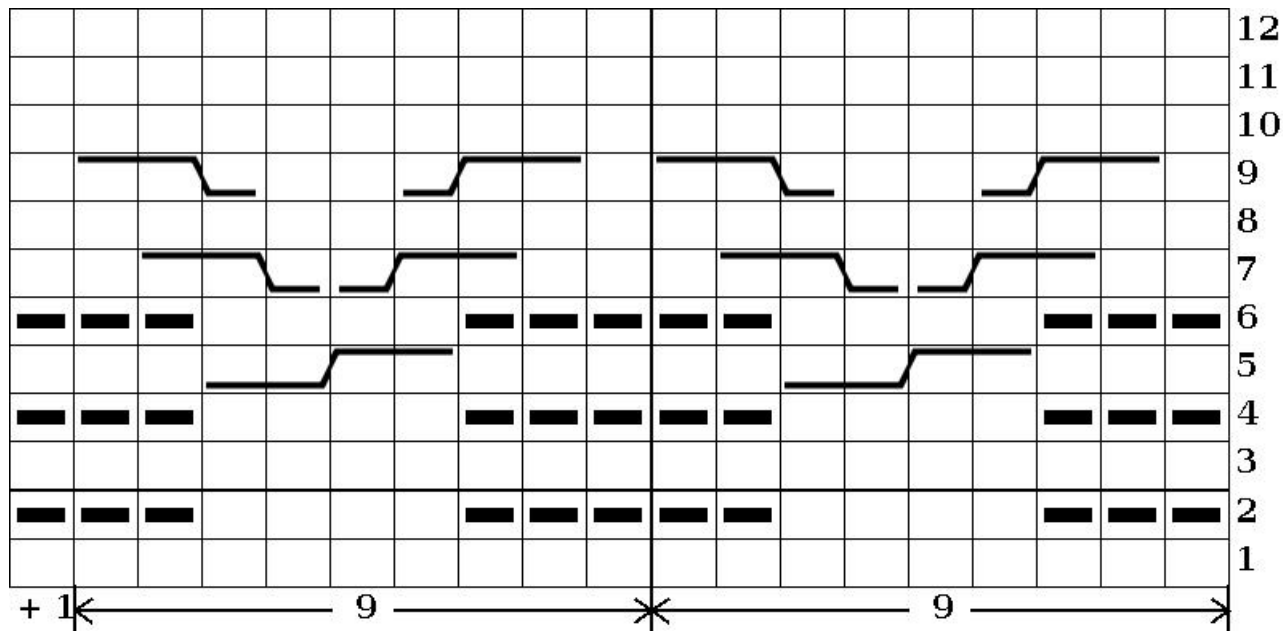




0270



☐ Maille endroit sur endroit
☐ Maille envers sur envers

☒ Maille envers sur l'endroit
☒ Maille endroit sur l'envers



Glisser 2 m sur une aig. auxiliaire derrière le tricot, tric. 2 m à l'endroit, tric. les 2 m de l'aig. aux. à l'endroit.



Glisser 1 m sur une aig. auxiliaire derrière le tricot, tric. 2 m à l'endroit, tric. les la m de l'aig. aux. à l'endroit.



Glisser 2 m sur une aig. auxiliaire devant le tricot, tric. 1 m à l'endroit, tric. les 2 m de l'aig. aux. à l'endroit