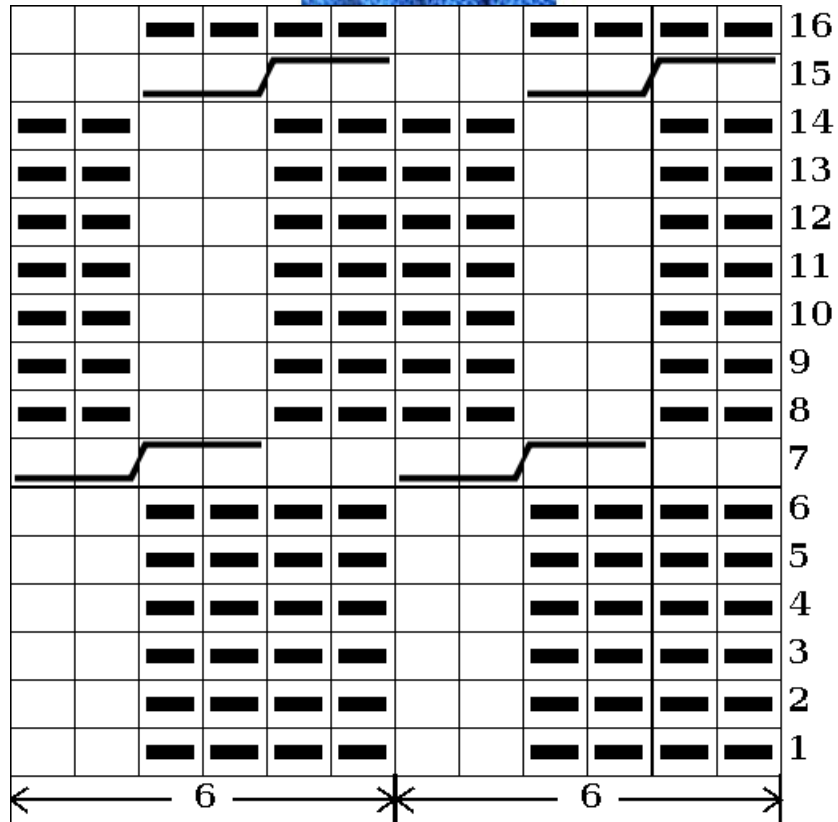
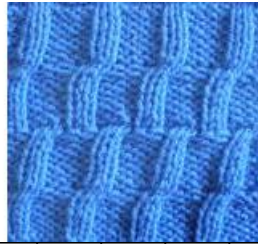




0052



□ Maille endroit sur endroit  
 □ Maille envers sur envers

■ Maille envers sur l'endroit  
 ■ Maille endroit sur l'envers



Glisser 2 m sur une aig. auxiliaire derrière le tricot, tric. 2 m à l'endroit, tric. les 2 m de l'aig. aux. à l'endroit.