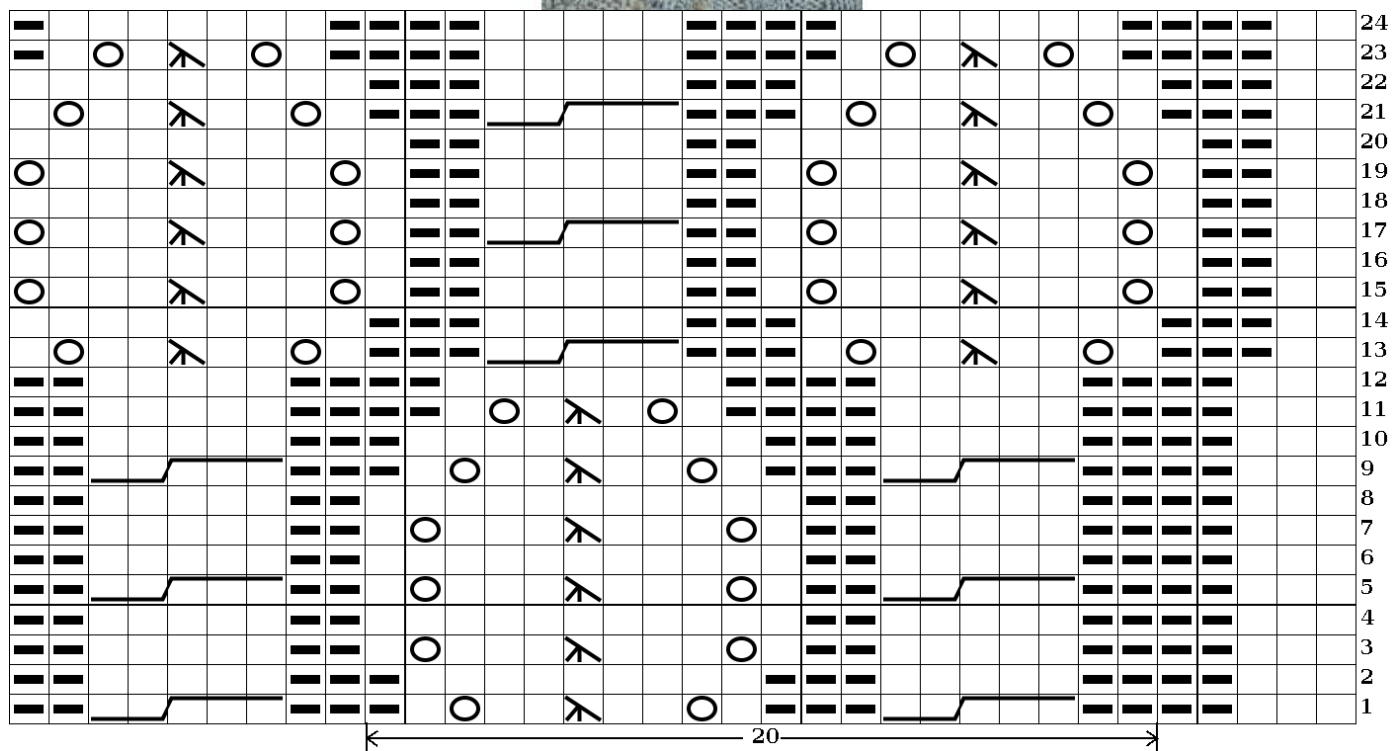









0064




 Maille endroit sur endroit  
 Maille envers sur envers

 Maille envers sur l'endroit  
 Maille endroit sur l'envers

 Jeté

 Surjet double

 Glisser 2 m sur une aig. auxiliaire derrière le tricot, tric. 3 m à l'endroit, tric. les 2 m de l'aig. aux. à l'endroit.