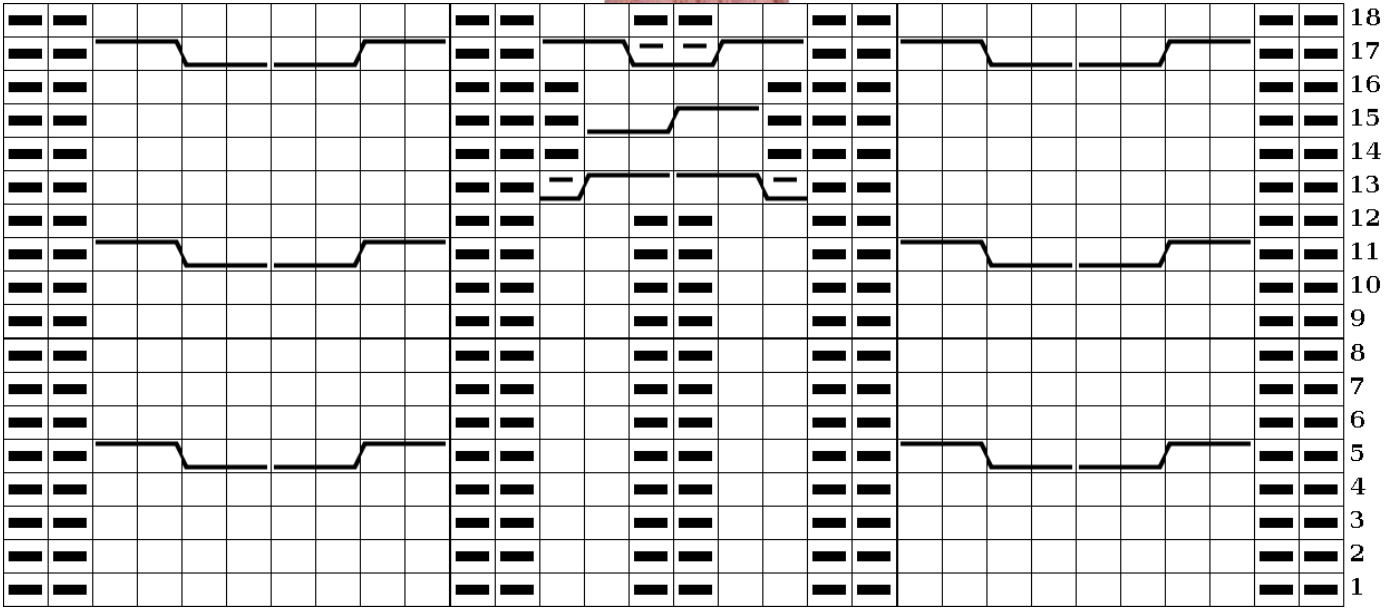




## 0230



- Maille endroit sur endroit
- Maille envers sur envers
- Maille envers sur l'endroit
- Maille endroit sur l'envers

- Glisser 2 m sur une aig. auxiliaire derrière le tricot, tric. 2 m à l'endroit, tric. les 2 m de l'aig. aux. à l'endroit.
- Glisser 2 m sur une aig. auxiliaire devant le tricot, tric. 2 m à l'endroit, tric. les 2 m de l'aig. aux. à l'endroit
- Glisser 1 m sur une aig. auxiliaire derrière le tricot, tric. 2 m à l'endroit, tric. la m de l'aig. aux. à l'envers
- Glisser 2 m sur une aig. auxiliaire devant le tricot, tric. 1 m à l'envers, tric. les 2 m de l'aig. aux. à l'endroit