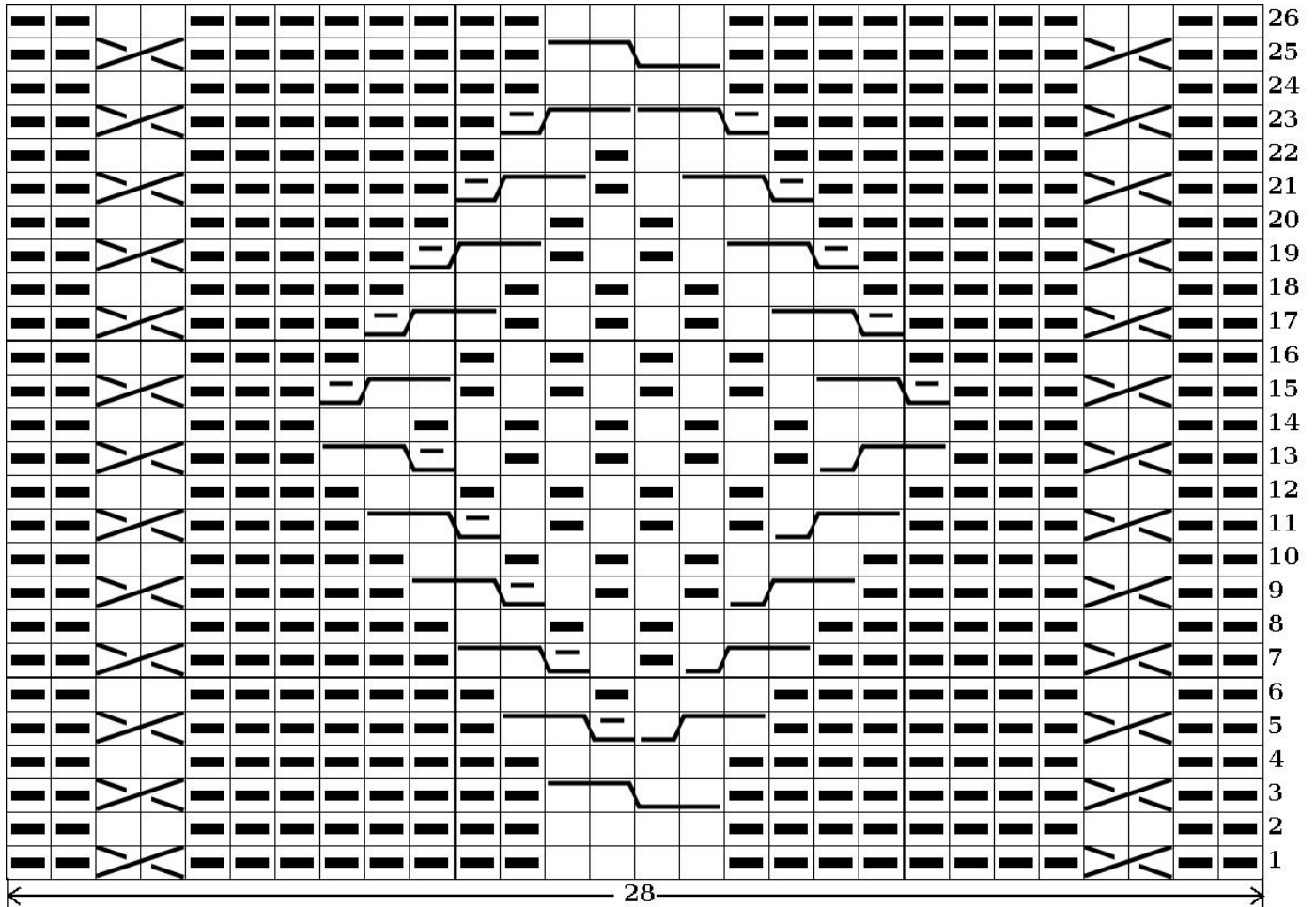
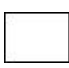







0210

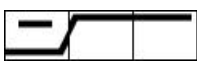


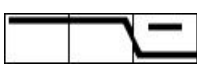
 Maille endroit sur endroit
Maille envers sur envers

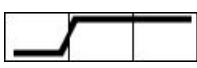
 Maille envers sur l'endroit
Maille endroit sur l'envers

 2 Mailles croisées vers la droite

 Glisser 2 m sur une aig. auxiliaire devant le tricot, tric. 2 m à l'endroit, tric. les 2 m de l'aig. aux. à l'endroit

 Glisser 1 m sur une aig. auxiliaire derrière le tricot, tric. 2 m à l'endroit, tric. la m de l'aig. aux. à l'envers

 Glisser 2 m sur une aig. auxiliaire devant le tricot, tric. 1 m à l'envers, tric. les 2 m de l'aig. aux. à l'endroit

 Glisser 1 m sur une aig. auxiliaire derrière le tricot, tric. 2 m à l'endroit, tric. les la m de l'aig. aux. à l'endroit.