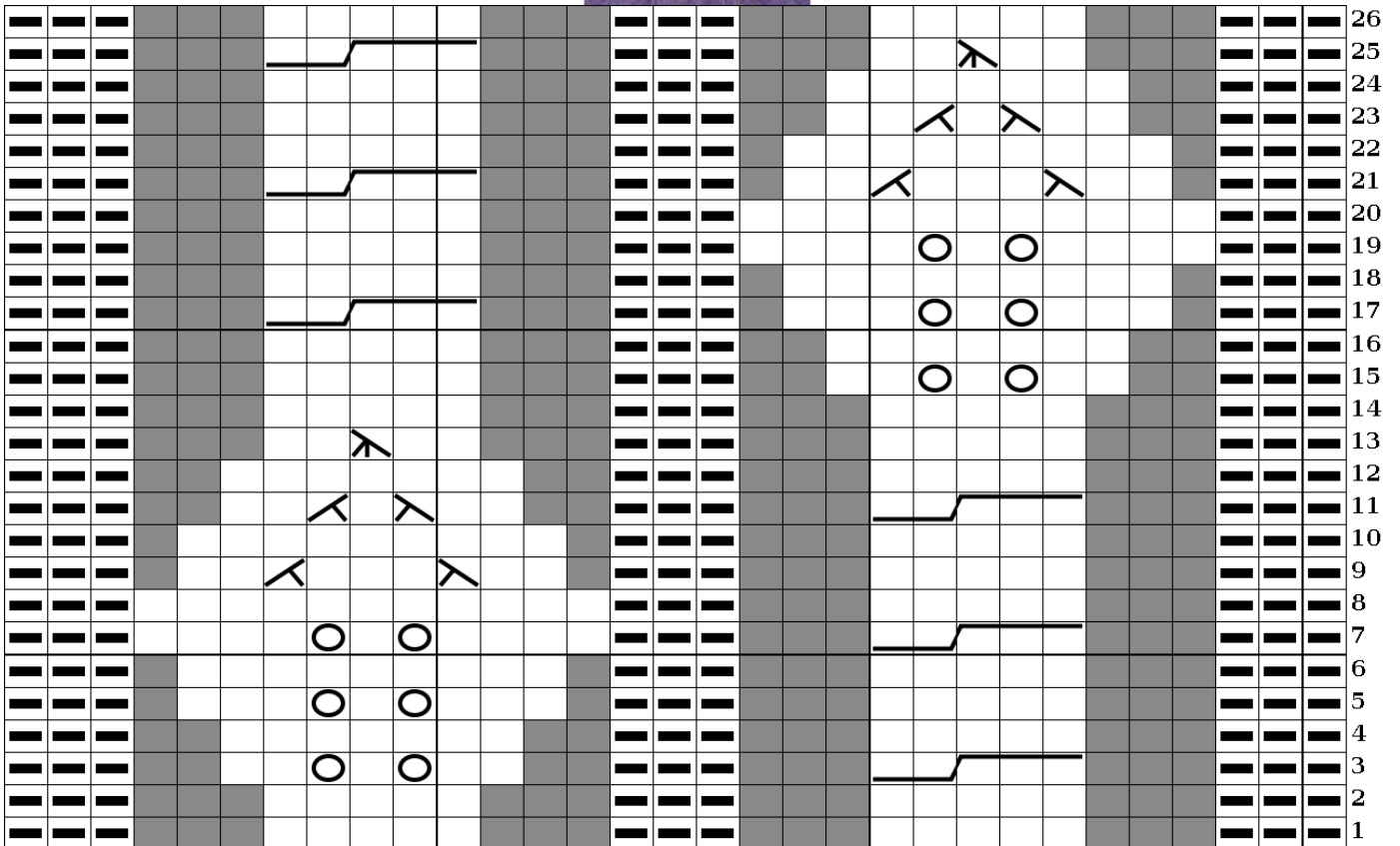





0193



- Maille endroit sur endroit
- Maille envers sur envers
- Maille envers sur l'endroit
- Maille endroit sur l'envers
- Jeté
- Surjet simple
- Surjet double
- 2 mailles ensemble

 Glisser 2 m sur une aig. auxiliaire derrière le tricot, tric. 3 m à l'endroit, tric. les 2 m de l'aig. aux. à l'endroit.

Vide, pas de maille