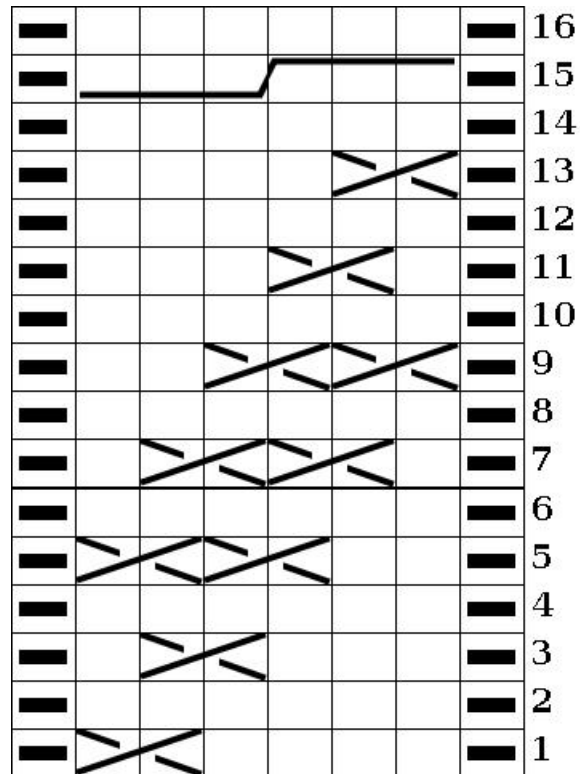






0328



□ Maille endroit sur endroit
 □ Maille envers sur envers

■ Maille envers sur l'endroit
 ■ Maille endroit sur l'envers

 2 Mailles croisées vers la droite

 Glisser 3 m sur une aig. auxiliaire derrière le tricot, tric. 3 m à l'endroit, tric. les 3 m de l'aig. aux. à l'endroit