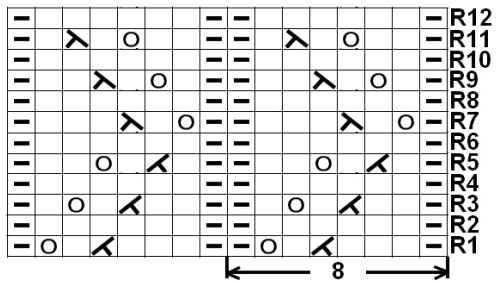




P26 - point ajouré sur 8 mailles



Nombre de mailles à monter multiple de 8



□ = maille endroit sur endroit
maille envers sur envers

▬ = maille envers sur l'endroit
maille endroit sur l'envers

○ = jeté

⋈ = surjet simple
à l'endroit

⋈ = 2 mailles ensemble
à l'endroit