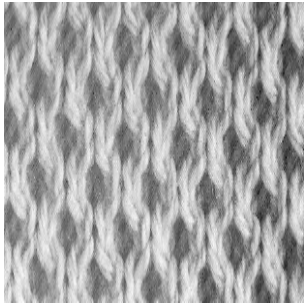




Point alvéolé rayon de miel



Nombre de mailles div. par 4 + lisières.

Rang 1 : *2 m. croisées à droite, 2 m. croisées à gauche* répéter toujours de * à *.

Rang 2 et tous les rangs pairs : à l'envers.

Rang 3 : *2 m. croisées à gauche, 2 m. croisées à droite* répéter toujours de * à *.

Rang 5 : reprendre au rang 1